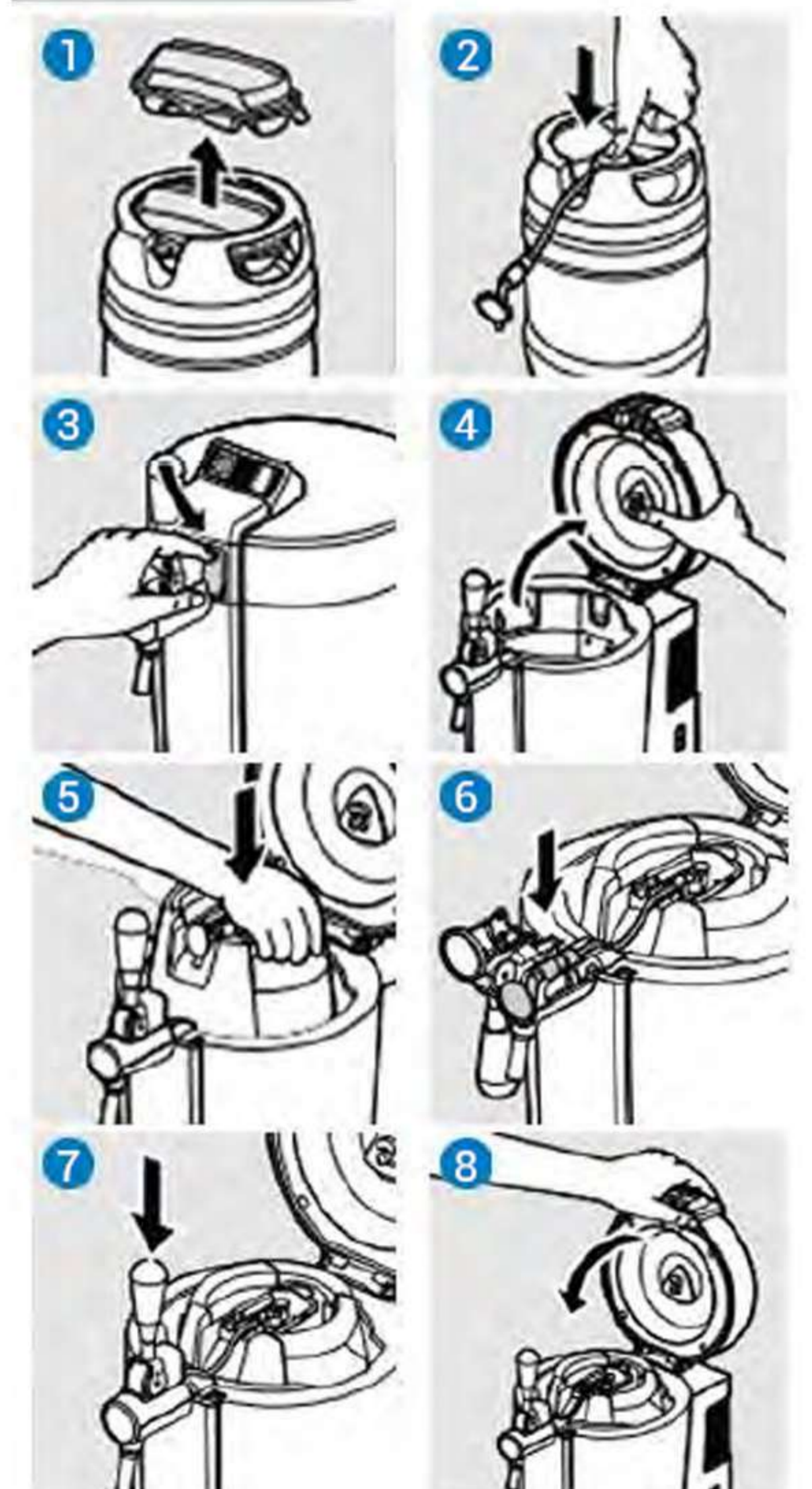




- Placer l'appareil sur une surface plane avec un espace libre d'au moins 10 cm derrière et sur les côtés.
- Brancher la machine.
- Retirer le capot de protection et le tuyau du fût (cf image 1).
- Humidifier les parties en caoutchouc avant la fixation du robinet sur le fût.
- Placer le robinet sur la tête de connexion du fût jusqu'au « clic » (cf image 2).
- Ouvrir le capot supérieur de la machine (cf images 3 et 4)
- Placer le fût dans la machine (cf image 5)
- Insérer le tuyau souple dans le corps du robinet (cf image 6).
- S'assurer vous que la poignée du robinet est en position verticale , puis refermer le couvercle doucement (cf images 7 et 8)



ASTUCES UTILES :

- A température ambiante de 23°C, 12 à 15 heures sont nécessaires pour refroidir un fût.
- Si la pompe se met fréquemment en marche sans utilisation de la machine, réinstaller le fût.
- Les fûts de bière de 5L sont disponibles en grandes surfaces. La tireuse à bière est compatible avec les marques Heineken, Pelforth, Affligem, Desperados.

CARACTÉRISTIQUES :

- 61 watts.
- Compatible fûts de 5L.
- Dimensions : 30 x 45.2 x 49.4 cm
- Poids unitaire: 6.7 Kg